

PRS-02-12 Держатель пина обратного действия (язычный) для пинов ВТ-2.75, ВТ-4.5

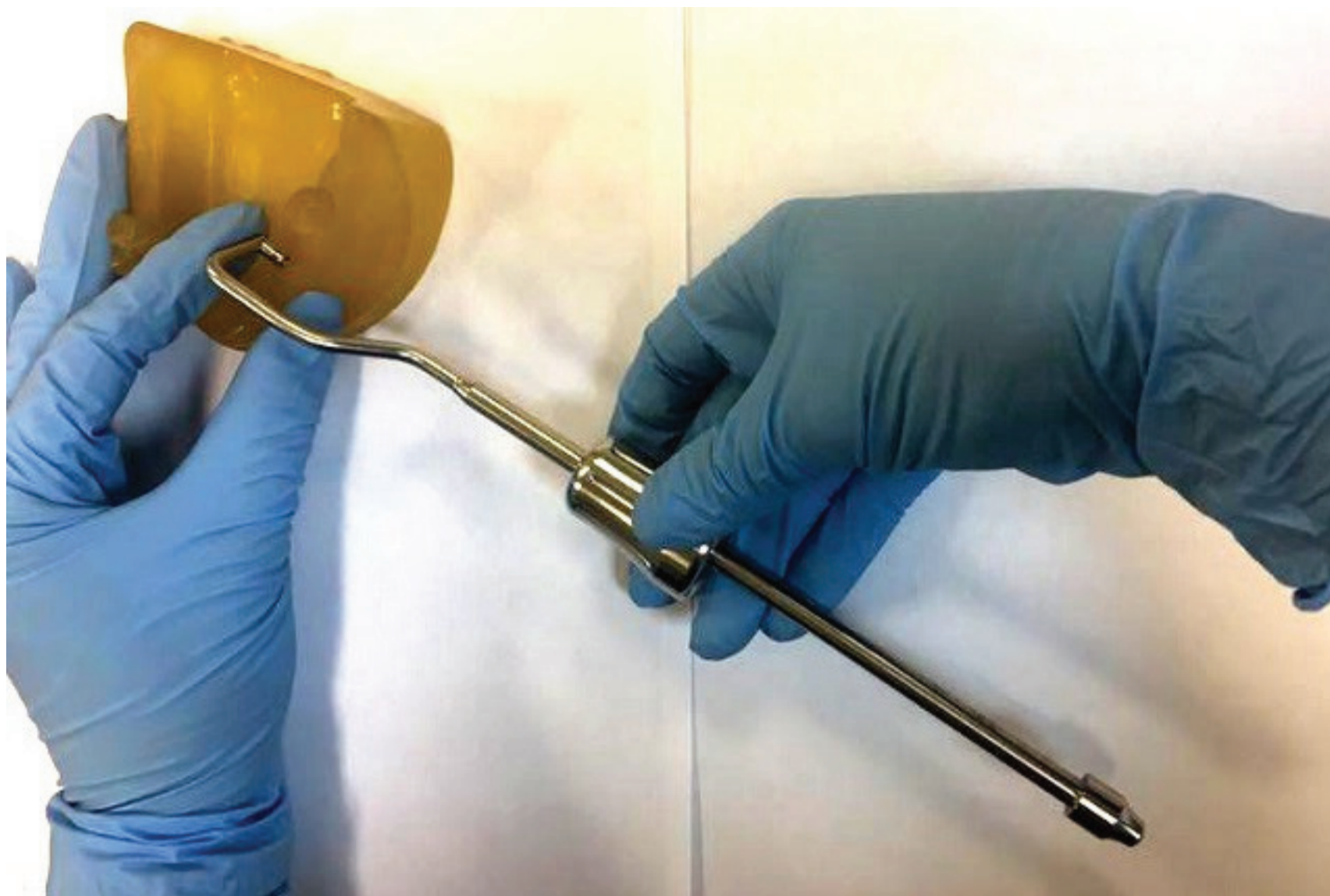
1. Держатель пина PRS-02-12 (язычный) должен храниться всегда с надетым защитным колпачком (кроме случаев непосредственного использования, чистки, замачивания, промывки, просушки). Автоклавируется в защитном колпачке.



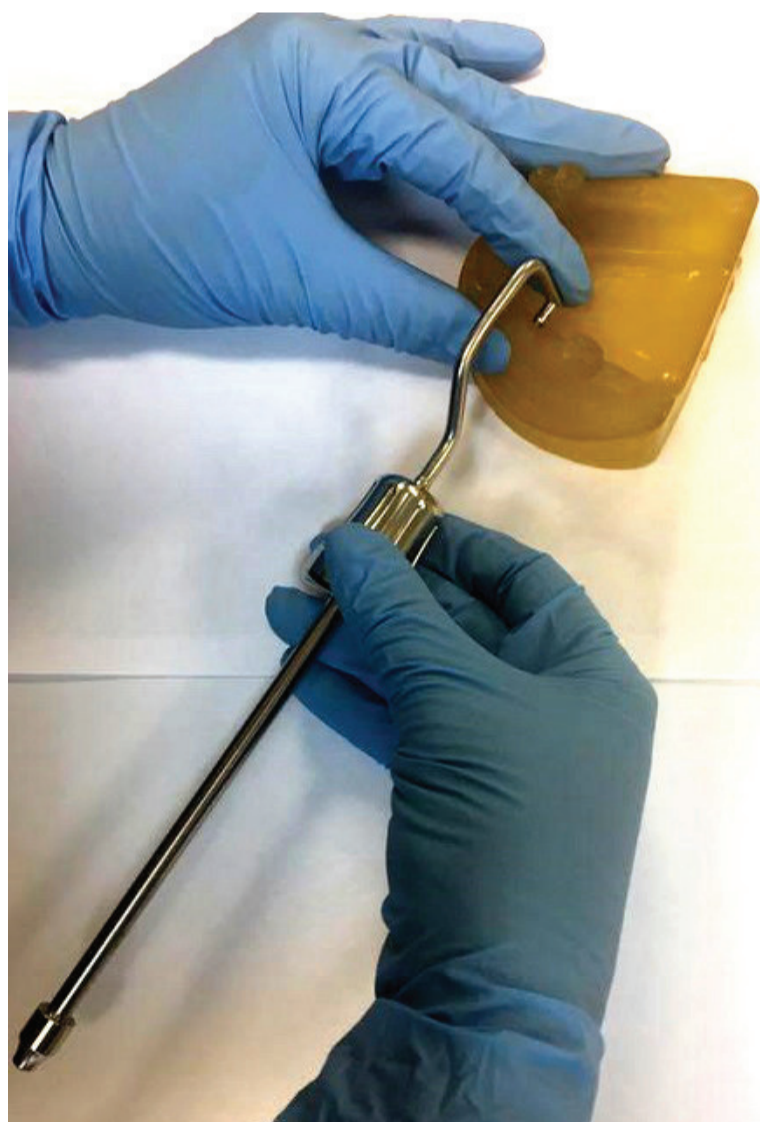
2. Извлекать пин из кассеты держателем перпендикулярно шляпке пина нажатием до упора в стенку кассеты (в кассете имеются выемки для плотной фиксации пина на держателе).



3. Приставить рабочую часть пинодержателя в месте установки пина и зафиксировать ее под прямым углом к поверхности кости.



4. Равномерными движениями ударять гирькой по ограничителю до полной фиксации пина. Если приходится вводить пин под углом, то удар должен быть выверен и без излишних усилий, чтобы не сломать усик цангового фиксатора пинодержателя.



5. В рыхлой кости (D2-D4) отделять держатель от пина с помощью тонкого скальпеля или зонда, введенных в щель между лепестками цанги для блокировки пина в кости (жесткая фиксация пина в держателе не брак, а забота о безопасности).

6. В очень рыхлой кости (D4) пины применять с осторожностью (см. п. 5). В этих случаях возможна альтернатива - винты с широкой шляпкой (14-AT-003G, 14-AT-004G или 14-AT-005G).